

# MEDIDORES DE RESISTENCIA DE TIERRA

## Medidor a pinza

### Modelos 6416 y 6417

Distributed by:  
**TESTERS AND TOOLS**.COM  
 True Experience. Reliability.  
 sales@testersandtools.com  
 Tel: 602-795-4033, Fax: 602-795-4624

Proporcionan un alto nivel de seguridad con la nueva función de indicación de tensión a tierra



### ESPECIFICACIONES

MODELOS	6416 y 6417		
CARACTERÍSTICAS ELÉCTRICAS			
Resistencia a tierra Escala automática 1 a 199 Ω	Rango de medida	Resolución	Precisión (% de lectura)
	0,010 a 0,099 Ω	0,001 Ω	±1,5% ±0,01 Ω
	0,10 a 0,99 Ω	0,01 Ω	±1,5% ±0,01 Ω
	1,0 a 49,9 Ω	0,1 Ω	±1,5% ±0,1 Ω
	50,0 a 99,5 Ω	0,5 Ω	±2% ±0,5 Ω
	100 a 199 Ω	1 Ω	±3% ±1 Ω
	200 a 395 Ω	5 Ω	±5% ±5 Ω
	400 a 590 Ω	10 Ω	±10% ±10 Ω
Medición de corriente Escala automática 1 mA a 40 A	600 a 1150 Ω	50 Ω	20% approx
	1200 a 1500 Ω	50 Ω	25% approx
	0,200 a 0,999 mA	1 μA	±2% ±50 μA
	1,000 a 2,990 mA 3,00 a 9,99 mA	10 μA	±2% ±50 μA
	10,00 a 29,90 mA 30,0 a 99,9 mA	100 μA	±2% ±100 μA
	100,0 a 299,0 mA 0,300 a 0,990 A	1 mA	±2% ±1 mA
Frecuencia de prueba seleccionable	1,000 a 2,990 A 3,00 a 39,99 A	10 mA	±2% ±10 mA
		50, 60, 128 o 2083 Hz	
Frecuencia de medición de corriente		47 a 800 Hz	
Medición de inductancia		10 a 100 μH; 100 a 500 μH	
Sobrecarga de corriente		OL aparece sobre 39,99 Arms	
Comunicación		Conexión Bluetooth (modelo 6417 únicamente)	
Fuente de alimentación		4 x 1,5 V baterías alcalinas LR6 (AA) o 4 baterías NiMH; Duración de la batería: 12 horas, o 1440 medidas de 30 segundos aprox.	



\*modelo 6417 únicamente

### CARACTERÍSTICAS

- Indicación de tensión a tierra (advierte acerca de posibles condiciones no seguras)
- Pantalla grande de LED orgánico amarillo brillante multifunción (OLED)
- Frecuencia de prueba seleccionable (mejora la precisión en entornos inductivos)
- Diámetro de pinza de 35 mm (1,37 pulg.) con diseño de gran apertura
- Almacenamiento de medidas (Ω o A, con sello de tiempo)  
Modelo 6416: hasta 300 medidas almacenadas  
Modelo 6417: hasta 2000 medidas almacenadas
- Muestra las medidas almacenadas en la pantalla OLED o a través de Bluetooth (Clase 2 - comunica hasta 9,14 m [30 pies]) a una PC o aplicación móvil basada en Android™ (modelo 6417)
- Función de apagado automático
- Función de alarma con punto de ajuste y zumbador para verificaciones rápidas de campo para voltios, amps y ohms
- La construcción del cabezal y el cuerpo de Rugged Lexan® resiste las roturas
- Ajustes de alarma e información de memoria almacenada guardados durante el apagado
- Incluye software DataView® para almacenamiento de datos, pantalla en tiempo real, análisis, generación de informes y configuración del sistema (modelo 6417)
- Ícono de ruido y zumbador de alerta al usuario ante la presencia de niveles de corriente y tensión peligrosos
- Diseñado según los estándares de seguridad EN 61010-1, 600 V CAT IV

### INCLUYE

El modelo 6416 incluye una bolsa de transporte resistente, bucle de calibración, cuatro baterías 1,5 V AA y un manual de usuario.

El modelo 6417 incluye además un adaptador USB con Bluetooth, guía de inicio rápido, un dispositivo USB con software DataView® y manual de usuario.



# Modelos 6416 y 6417

## Pantallas funcionales

Indicador de perturbaciones (corriente) en el bucle

Función de **RETENCIÓN**

Se muestra el zumbador cuando está activo

Pantalla de fecha y hora de medición

Selección de modo avanzado

Indica cuándo el componente inductivo es insignificante en modo avanzado

Pantalla principal

Los símbolos identifican el valor mostrado en modo avanzado

Modo de almacenamiento de datos

Modo de recuperación de memoria

Pantalla de índice de memoria

Indicador de conexión *Bluetooth* (activo para 6417 únicamente)

Indicador de cierre incorrecto de la pinza

Indicador de apagado automático

Indicador de carga de batería

Pantalla de medición superior a 4000 cuentas

Unidad de medición de pantalla superior

Unidad de medición de pantalla principal

Señal para tensión peligrosa

Unidad de pantalla de medición de alarma

Pantalla de umbral de alarma

Indicador de umbral de alarma

*Nota: La pantalla aparece más grande del tamaño real.*

### Resultados de medición



Muestra la corriente de fuga y la impedancia del bucle en la frecuencia de prueba

### Modo de recuperación de memoria



Pantalla de fecha y hora del almacenamiento de mediciones

### Alarma



Indica el umbral de la alarma de corriente o tensión junto con la dirección de impedancia

### Tensión a tierra



Indica la tensión potencial en el punto de medición

### Perturbación de corriente



Indica que la corriente es mayor a 10 A

### Impedancia sobre el rango

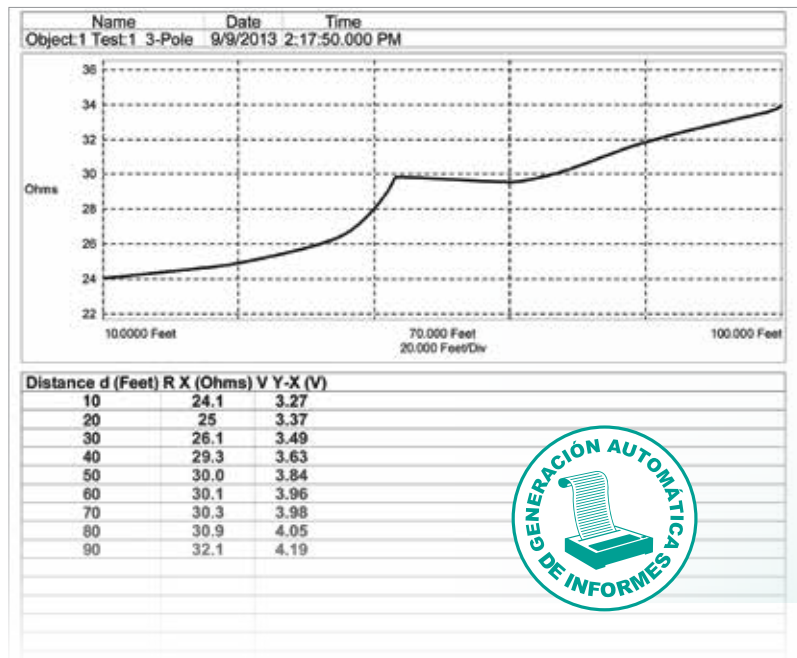


Indica que la impedancia es mayor a 1500 Ω

Nº DE CATÁLOGO	DESCRIPCIÓN
2141.01	Medidor de resistencia de tierra modelo 6416 (pinza, alarma, memoria)
2141.02	Medidor de resistencia de tierra modelo 6417 (pinza, <i>Bluetooth</i> , alarma, memoria)

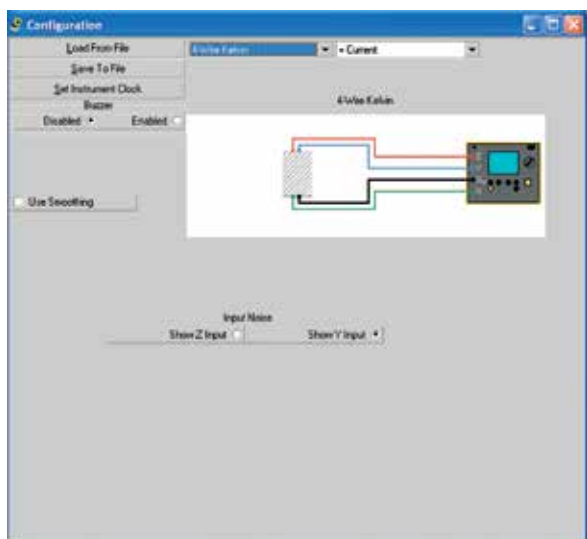
# DataView®

Software de análisis e informes de datos para medidores de resistencia de tierra

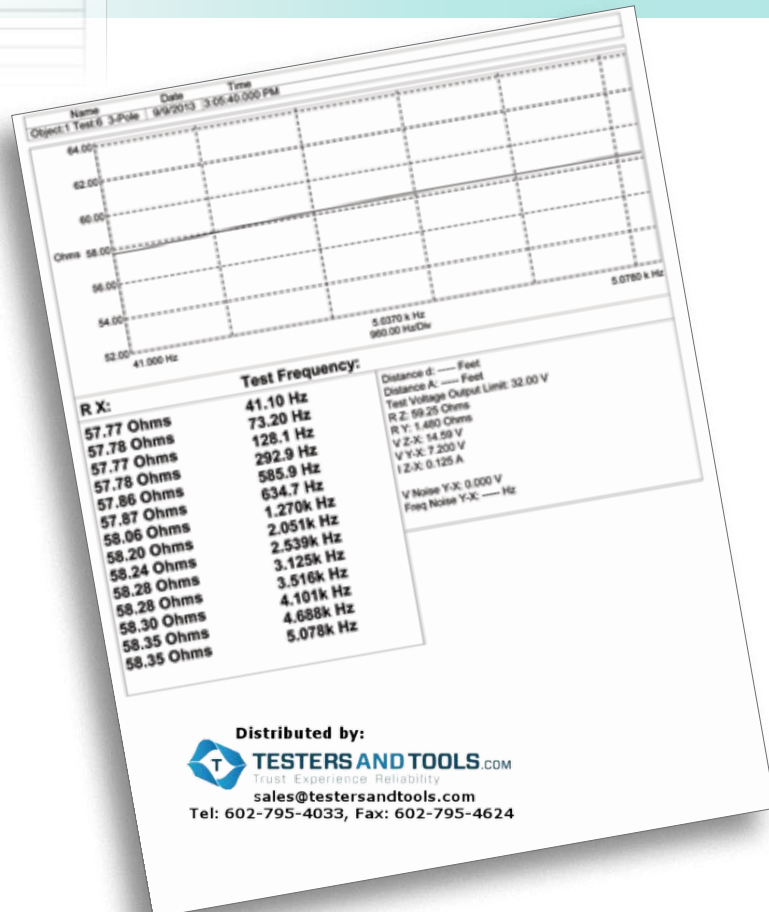


## Configura todas las funciones de los modelos 6417, 6471 y 6472

- Realiza las pruebas y analiza datos en tiempo real desde su PC
- Configura todas las funciones y parámetros de prueba desde su PC
- Personaliza las vistas, plantillas e informes según las necesidades específicas
- Visualiza los gráficos de caída de potencial, listas tabulares de resultados de prueba, gráficos de resistencia en función de la frecuencia, resistividad del suelo y métodos de conexión
- Imprime los informes usando plantillas estándares o personalizadas diseñadas por el usuario
- Se encuentran disponibles actualizaciones gratuitas en nuestro sitio web [www.aemc.com](http://www.aemc.com)



El software DataView® ofrece una forma cómoda de configurar y controlar las mediciones de resistencia de tierra desde su computadora. Los cuadros de diálogo con fichas claras y fáciles de usar permiten configurar las funciones del medidor de resistencia de tierra y configurar y ejecutar las pruebas. Los resultados pueden mostrarse en tiempo real y almacenarse en su PC. Los informes se pueden imprimir junto con los comentarios y análisis del usuario.



Distributed by:  
**TESTERS AND TOOLS.COM**  
 Trust Experience Reliability  
 sales@testersandtools.com  
 Tel: 602-795-4033, Fax: 602-795-4624