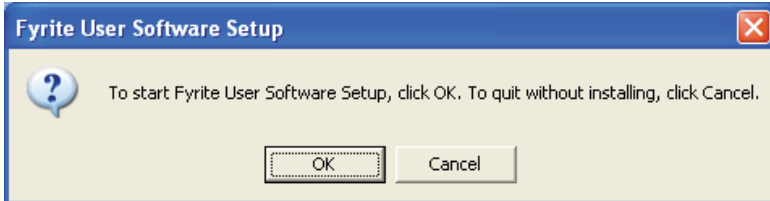


Fyrite Guía de Instalación del Software

Sistema Operativo Windows XP

Distributed by:
 **TESTERS AND TOOLS.COM**
 Trust Experience Reliability
 sales@testersandtools.com
 Tel: 602-795-4033, Fax: 602-795-4624

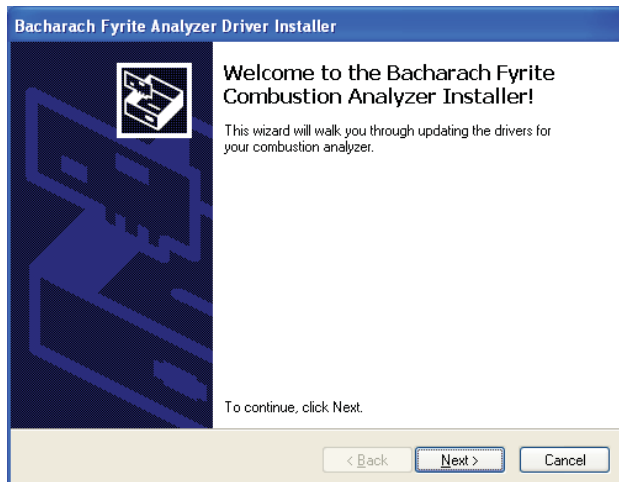
Una vez que se ha cargado el CD, se aparecerá la ventana de Setup. De un click en OK. Si es aplicable, espere a que se complete la instalación del Net 3.5 Framework.



Please wait....

Wait for Net 3.5 Framework set up completion (5 to 10 minutes).

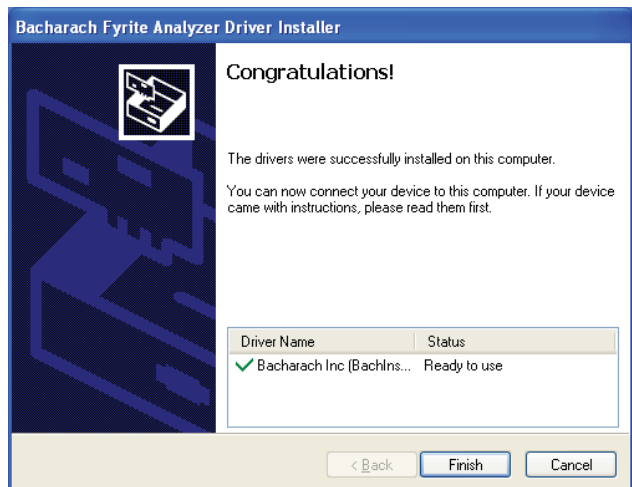
1. De un click en "Next"



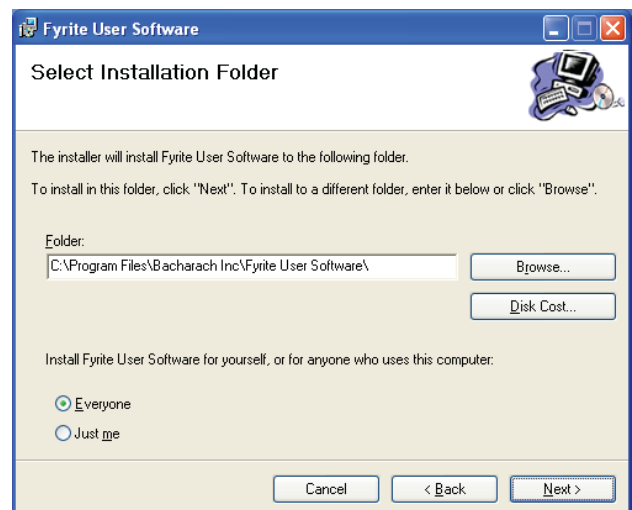
3.- De un Click en "Next"



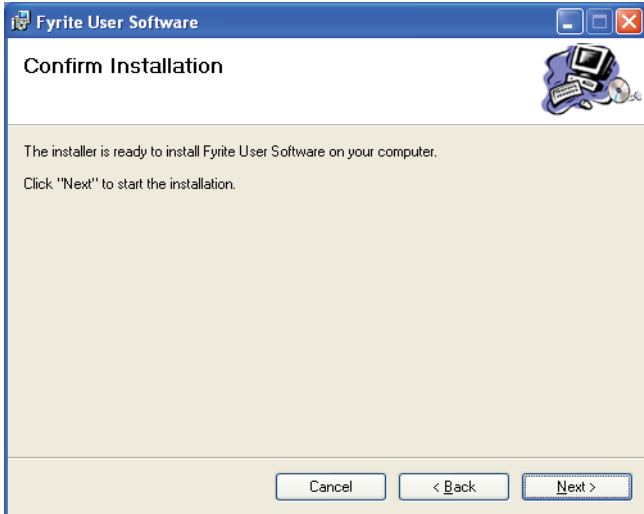
2.- De un click en "Finish"



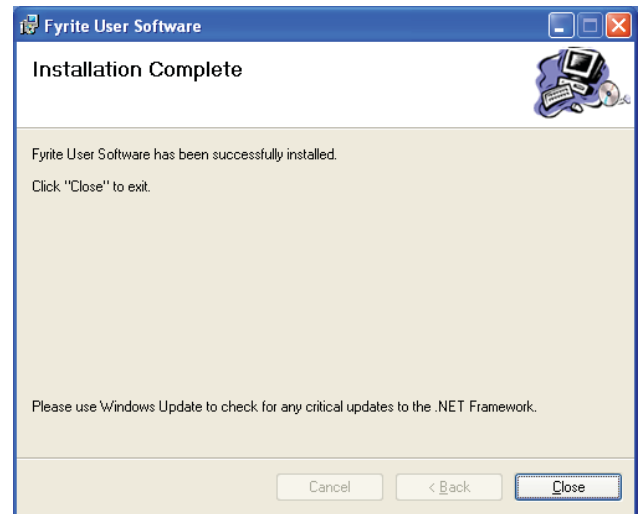
4.- De un Click en "Next"



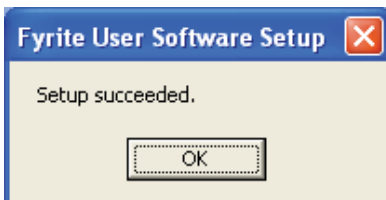
5.- De un click en "Next"



6.- De un click en "Close"



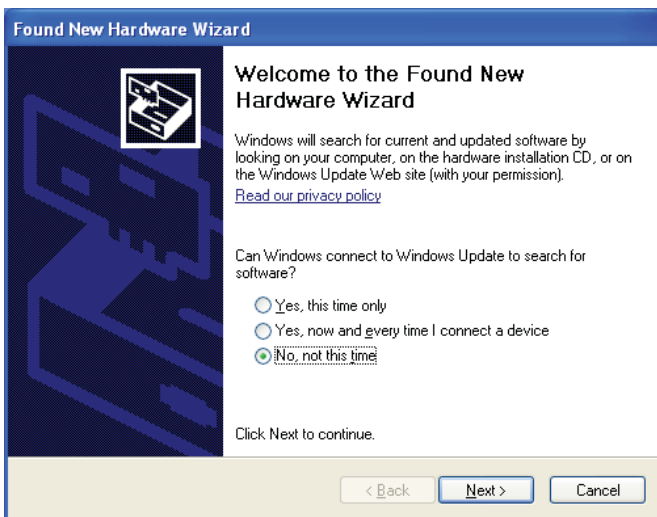
7.- De un click en "OK"



8.- Después de la instalación

- ° Abra el manual de uso Fyrite a través del icono que está en el desktop
- ° Conecte el instrumento a la PC con un cable USB
- ° Encienda la unidad.
- ° Cuando se conecta por primera vez aparecerá en la pantalla "Found New Hardware Wizard" (Se instaló un nuevo hardware)

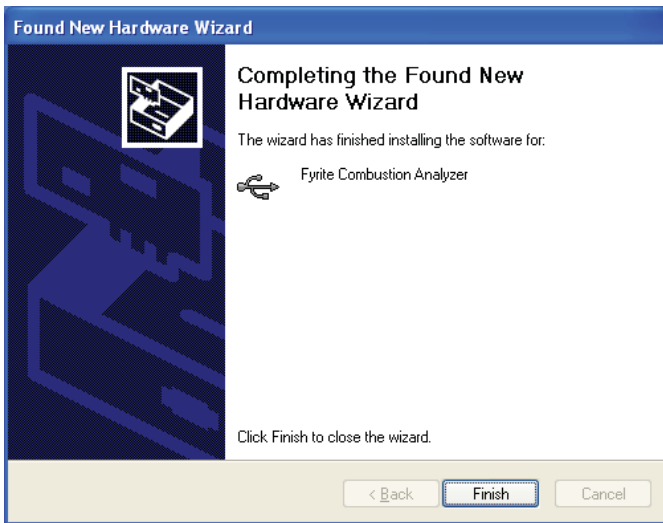
9.- Seleccione "No, not this time", De click en Next.



10.- De click en "Continue Anyway"



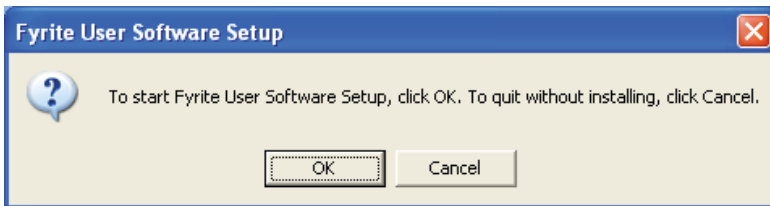
11.- De un click en “Finish”



Para más información sobre este producto, refiérase al Manual de Usuario Fyrite.

Sistema Operativo Windows Vista

Una vez que se ha cargado el CD, se aparecerá la ventana de Setup. De un click en OK. Si es aplicable, espere a que se complete la instalación del Net 3.5 Framework.

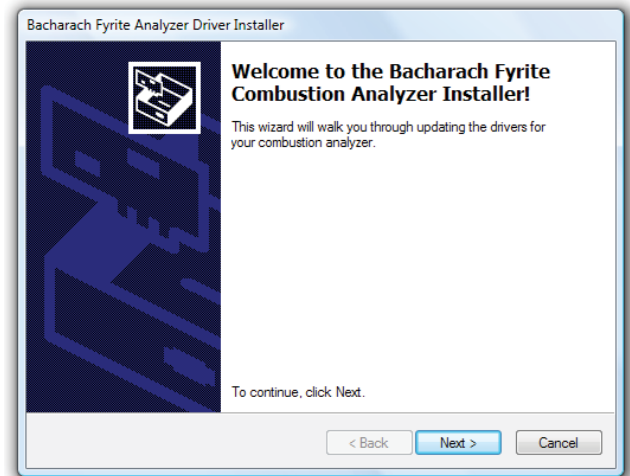
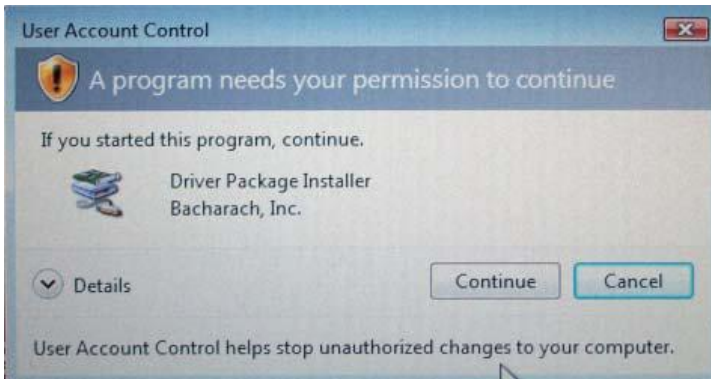


Please wait....

Wait for Net 3.5 Framework set up completion (5 to 10 minutes).

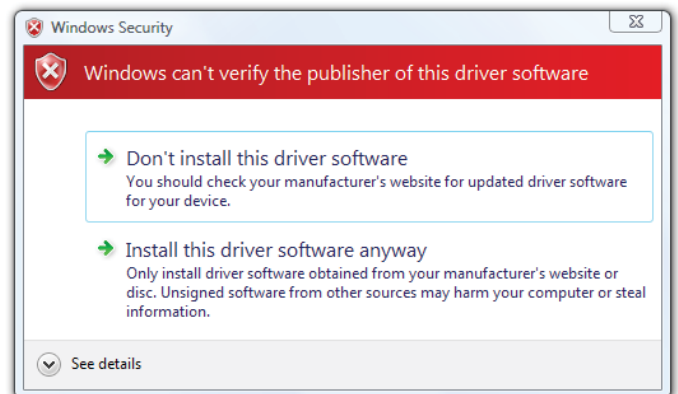
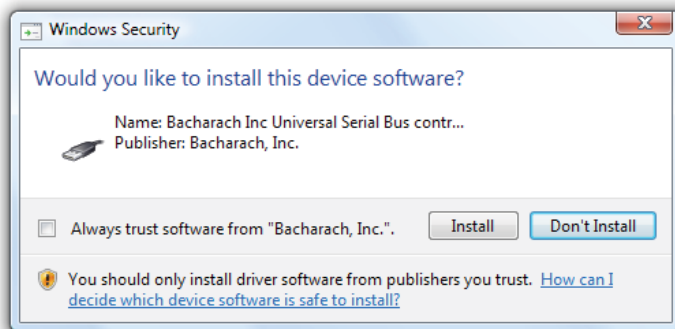
1.- De click en "Continue"

2.- De un click en "Next"

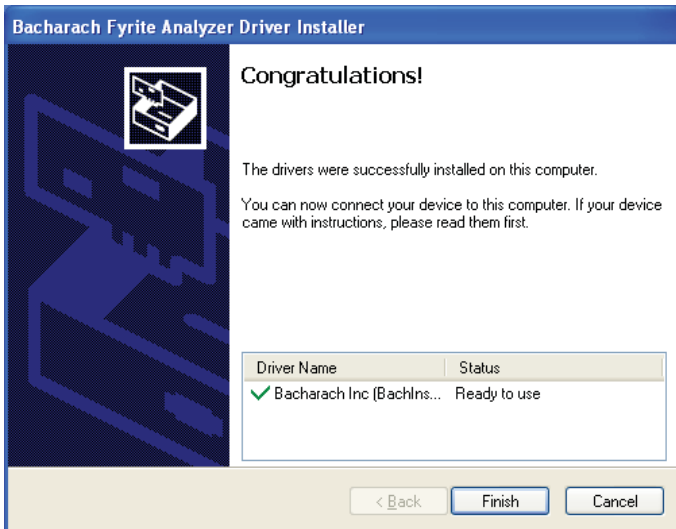


3.- De un click en "Install"

4.- De un click en "Install this driver software anyway"



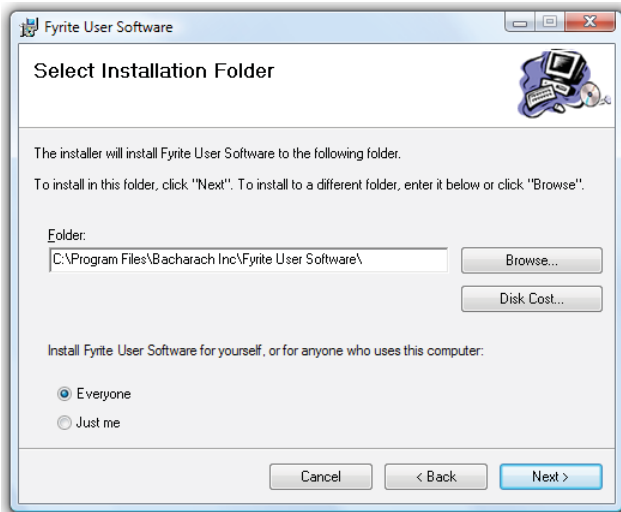
5.- De un click en "Finish"



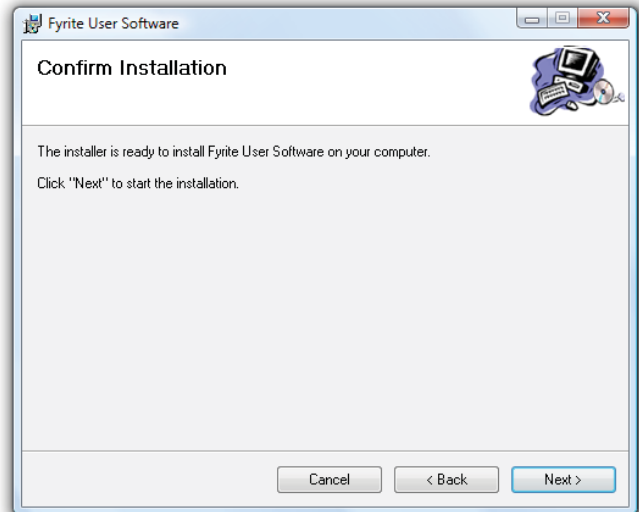
6.- De un click en "Next"



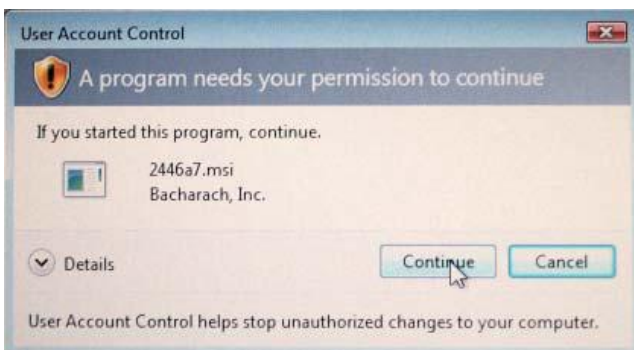
7.- De un click en "Next"



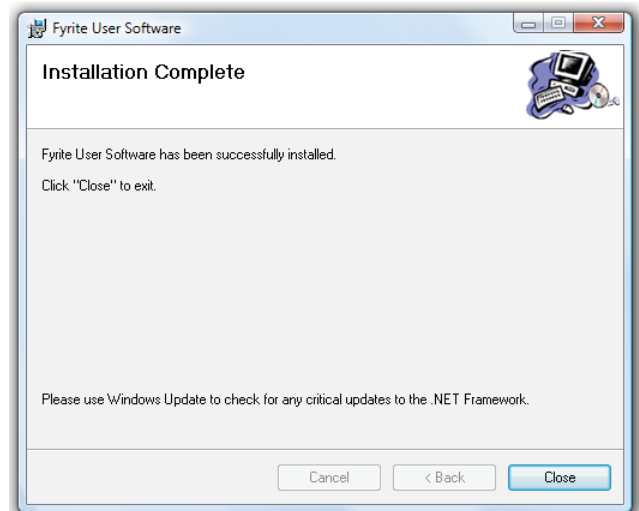
8.- De un click en Next



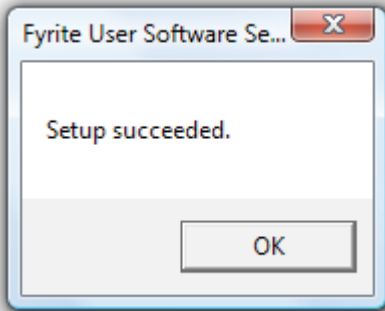
9.- La instalación continuará



10.- La instalación continuará. De un click en "Close"



11.- De click en “OK”



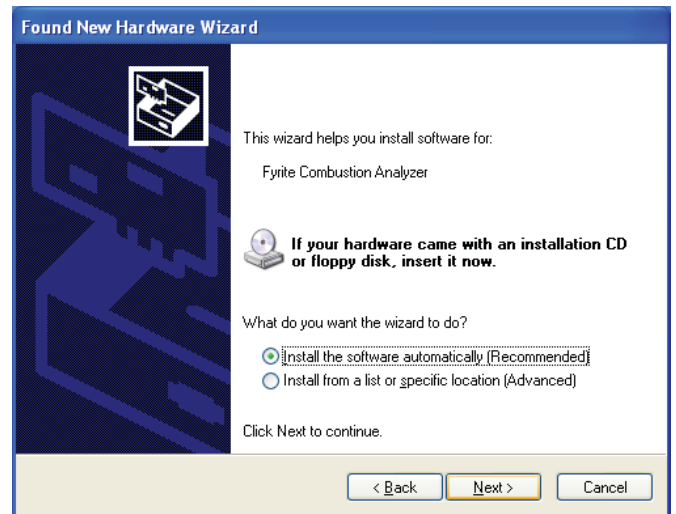
12.- Después de la instalación

- ° Abra el manual de uso Fyrite a través del icono que está en el desktop
- ° Conecte el instrumento a la PC con un cable USB
- ° Encienda la unidad.
- ° Cuando se conecta por primera vez aparecerá en la pantalla “Found New Hardware Wizard” (Se instaló un nuevo hardware)

13. - Seleccione “No, not this time”. De click en “Next”



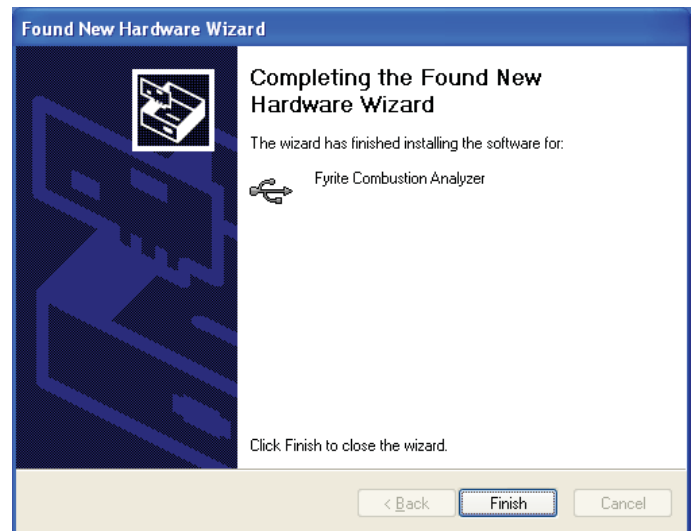
14.- Seleccione “Install software automatically”. De click en Next



15.- De un click en “Continue Anyway”



15.- De un click en “Finish”



Para más información sobre este producto, refiérase al Manual de Usuario” Fyrite.

Distributed by:
 **TESTERS AND TOOLS.COM**
Trust Experience Reliability
sales@testersandtools.com
Tel: 602-795-4033, Fax: 602-795-4624



Headquarters:
621 Hunt Valley Circle, New Kensington, PA 15068
Ph: 724-334-5000 • Fax: 724-334-5001 • Toll Free: 800-736-4666
Website: www.bacharach-inc.com • E-mail: help@bacharach-inc.com