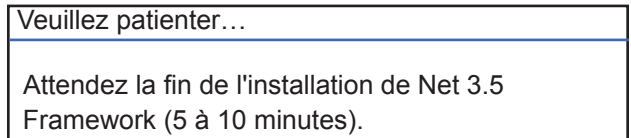
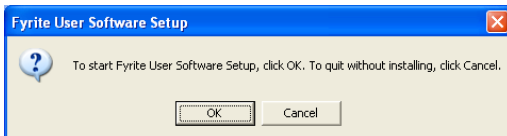


Guide d'installation du logiciel utilisateur Fyrite®

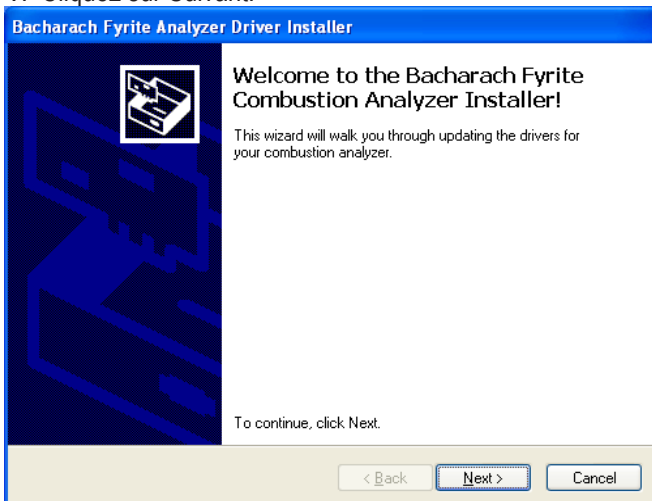
Système d'exploitation Windows XP

Distributed by:
 **TESTERS AND TOOLS**.COM
Trust Experience Reliability
sales@testersandtools.com
Tel: 602-795-4033, Fax: 602-795-4624

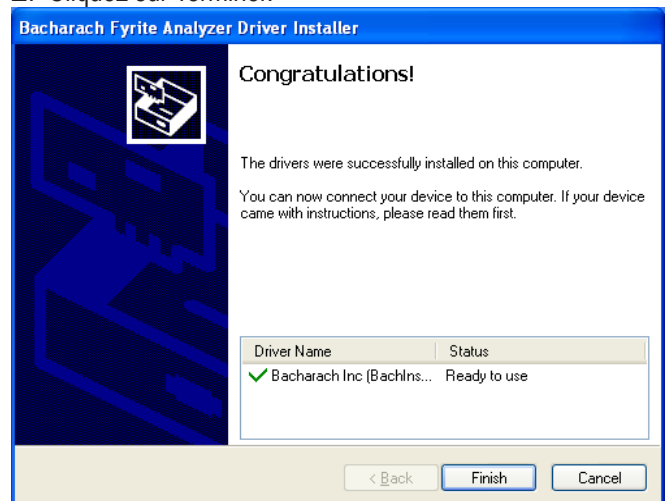
Après que le CD ait été chargé, la fenêtre d'installation sera affichée. Cliquez sur OK. En cas de besoin, attendez la fin de l'installation de Net 3.5 Framework.



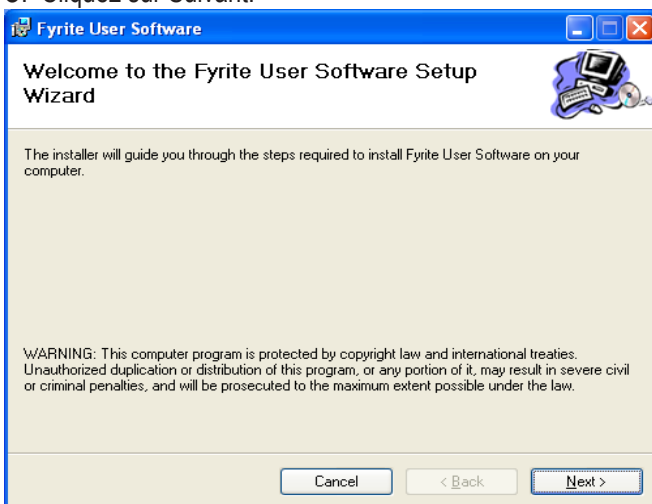
1. Cliquez sur Suivant.



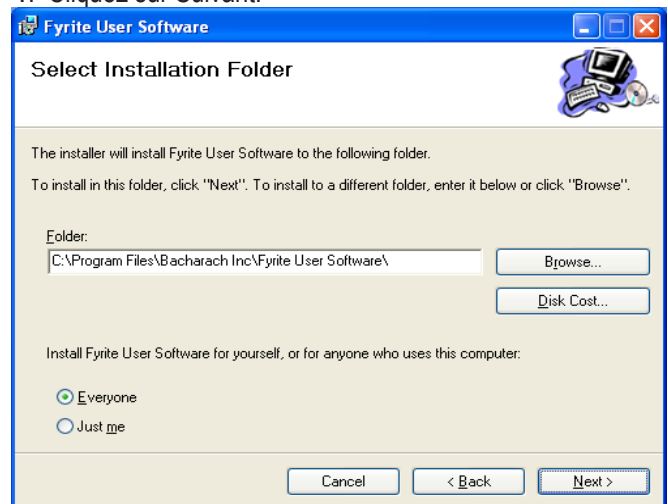
2. Cliquez sur Terminer.



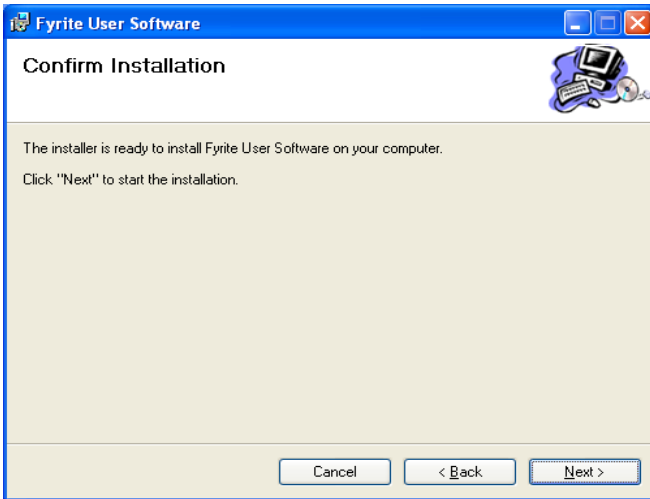
3. Cliquez sur Suivant.



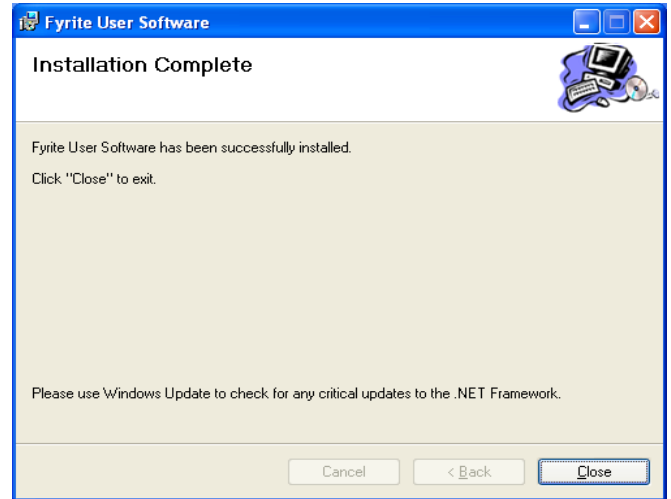
4. Cliquez sur Suivant.



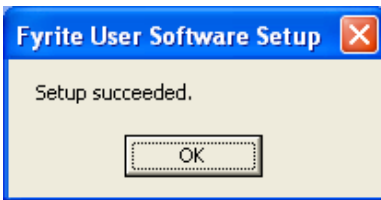
5. Cliquez sur Suivant.



6. Cliquez sur Fermer.



7. Cliquez sur OK.



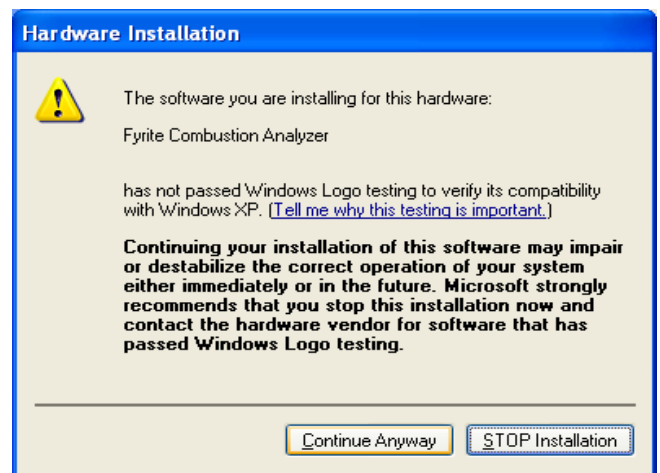
9. Sélectionnez « Non, pas maintenant ». Cliquez sur Suivant.



8. Après l'installation

- Ouvrez le logiciel utilisateur Fyrite® à l'aide de l'icône du bureau Windows.
- Connectez l'appareil au PC avec un câble USB.
- Mettez l'appareil sous tension.
- Lors de la première connexion, un écran « Assistant nouveau matériel détecté » sera affiché.

10. Cliquez sur « Continuer quand même ».



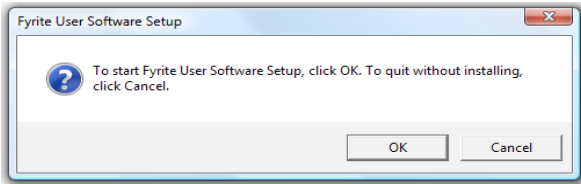
11. Cliquez sur Terminer.



Pour de plus amples informations quant à l'utilisation de ce produit, veuillez vous référer au manuel utilisateur Fyrite.

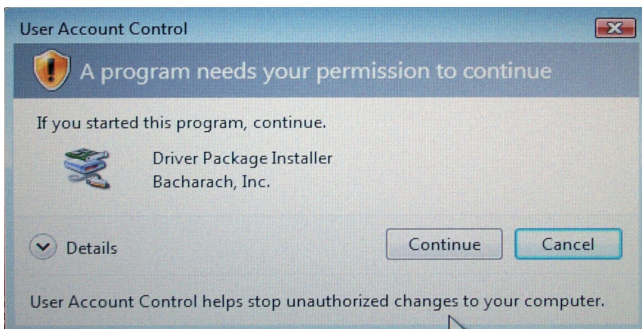
Système d'exploitation Windows Vista

Après que le CD ait été chargé, la fenêtre de Sécurité sera affichée. Cliquez sur OK. En cas de besoin, attendez la fin de l'installation de Net 3.5 Framework (5 à 10 minutes).

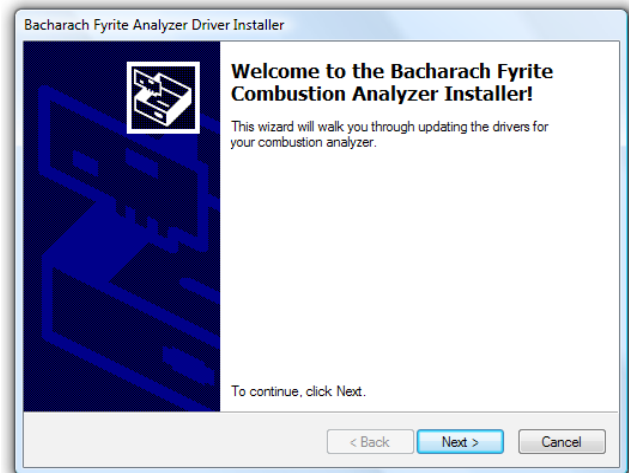


Veillez patienter...
Attendez la fin de l'installation de Net 3.5 Framework (5 à 10 minutes).

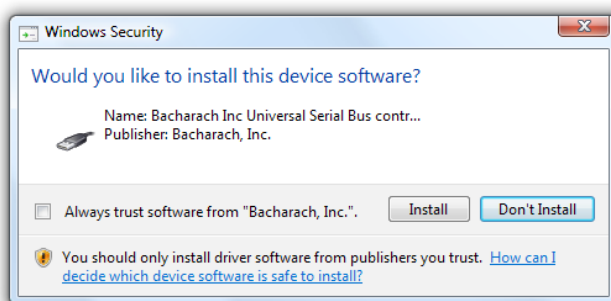
1. Cliquez sur Continuer.



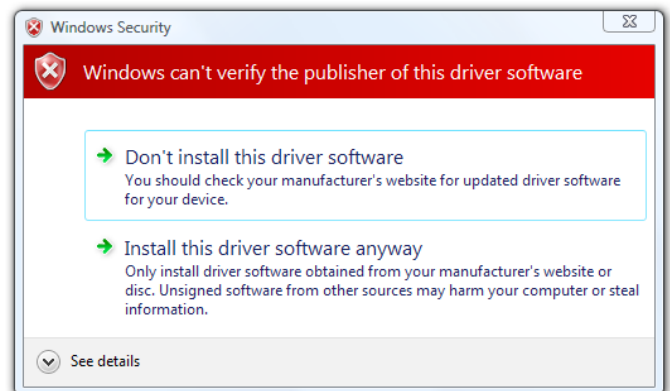
2. Cliquez sur Suivant.



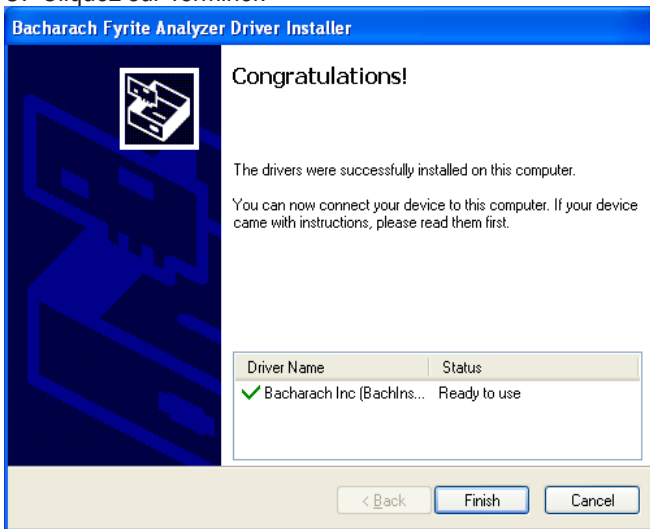
3. Cliquez sur Installer.



4. Cliquez sur « Installer ce logiciel pilote quand même ».



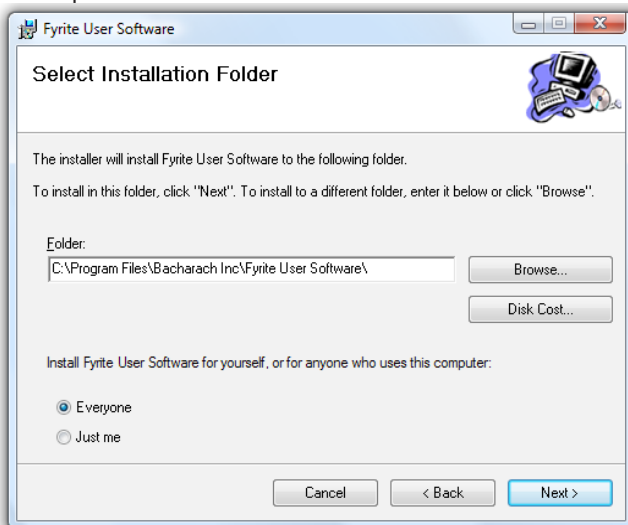
5. Cliquez sur Terminer.



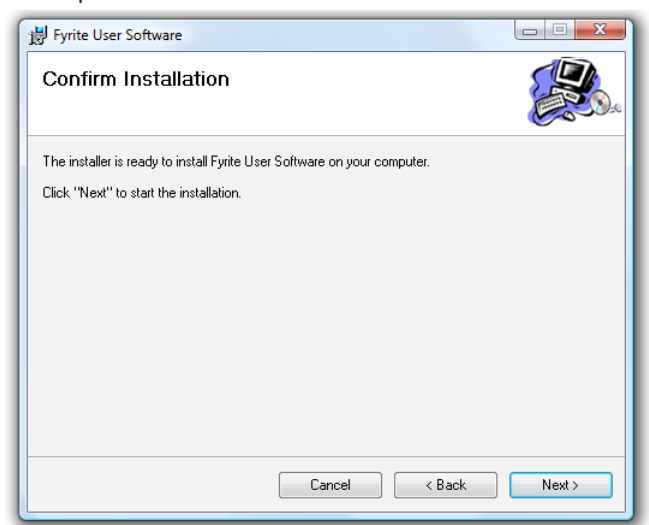
6. Cliquez sur Suivant.



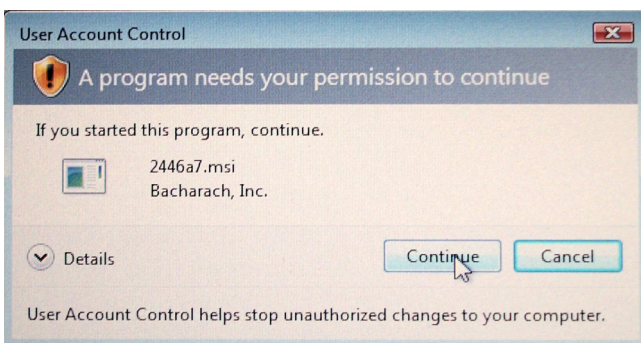
7. Cliquez sur Suivant.



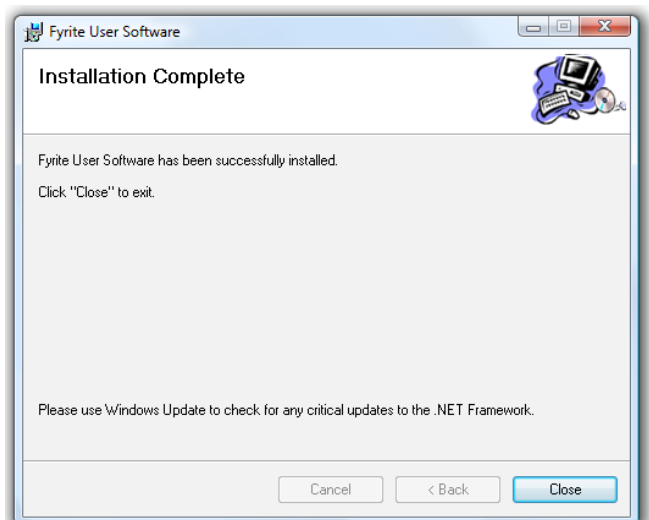
8. Cliquez sur Suivant.



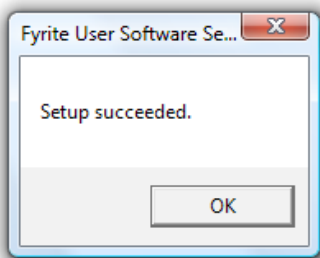
9. L'installation se déroulera. Cliquer sur Continuer.



10. L'installation se déroulera. Cliquez sur Fermer.



11. Cliquez sur OK.



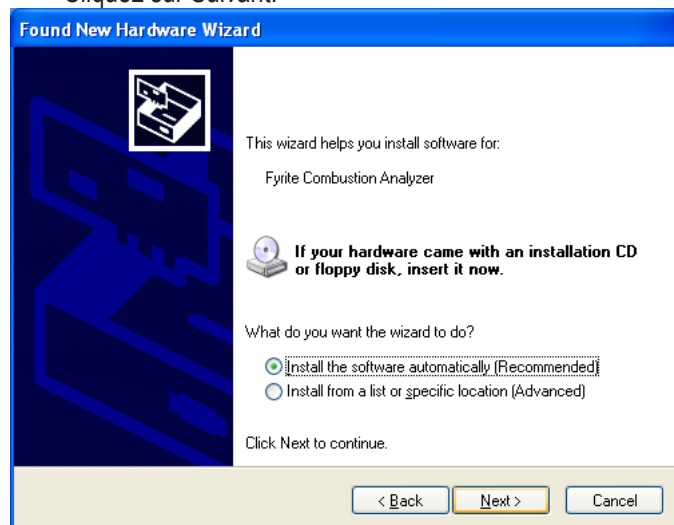
13. Sélectionnez « Non, pas maintenant ». Cliquez sur Suivant.



12. Après l'installation

- Ouvrez le logiciel utilisateur Fyrite® à l'aide de l'icône du bureau Windows.
- Connectez l'appareil au PC avec un câble USB.
- Mettez l'appareil sous tension.
- Lors de la première connexion, un écran « Assistant nouveau matériel détecté » sera affiché.

14. Sélectionnez « Installer le logiciel automatiquement ». Cliquez sur Suivant.



15. Cliquez sur « Continuer quand même ».



16. Cliquez sur Terminer.



Pour de plus amples informations quant à l'utilisation de ce produit, veuillez vous référer au manuel utilisateur Fyrite®.

Distributed by:
 **TESTERS AND TOOLS.COM**
Trust Experience Reliability
sales@testersandtools.com
Tel: 602-795-4033, Fax: 602-795-4624



Siège social :
621 Hunt Valley Circle, New Kensington, PA 15068, États-Unis d'Amérique
Tél. : +1-724-334-5000 • Fax : +1-724-334-5001 • Appel gratuit : 800-736-4666
Site Web : www.mybacharach.com • Courriel : help@mybacharach.com

